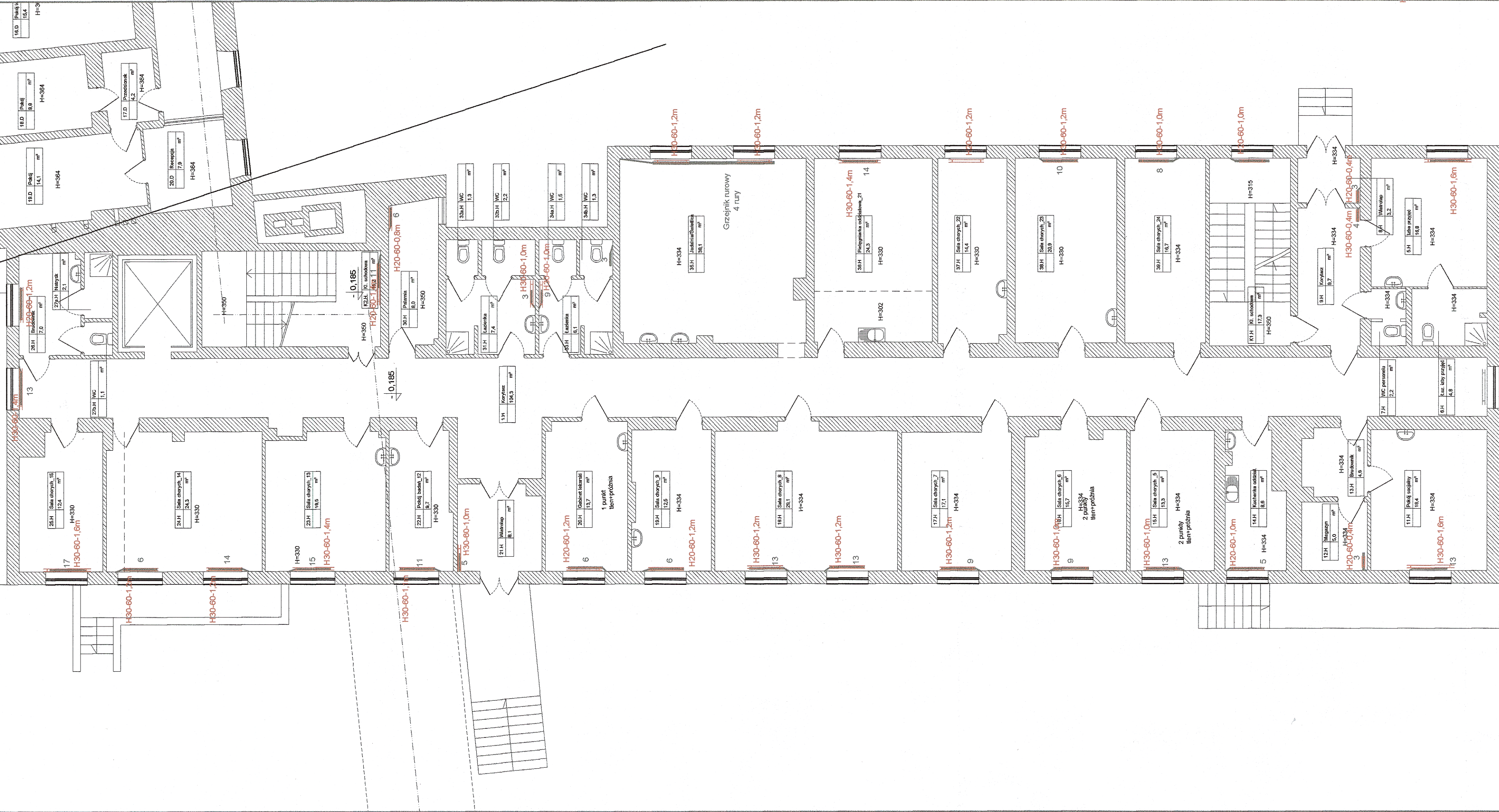


BUDYNEK H - PARTER



BUDYNEK H\_PARTER\_PSYCHIATRIA

ENERGIA	Nazwa i adres obiektu:
Projektowanie Group Sp. z o.o.	SZPITAL ŚWIĘTEJ TRÓJCY w Płocku, przy ul. T. Kościuszki 28
Tytuł rysunku: Wymiana instalacji C.O. - Rzut parteru bud. H	
Projektant	mgr inż. Tomasz Lis
nr upr. LOD/1447/P00S/10	
Podpis	Data
	sierpień 2017r.
	Nr rysunku
	1
	Skala
	1 : 100